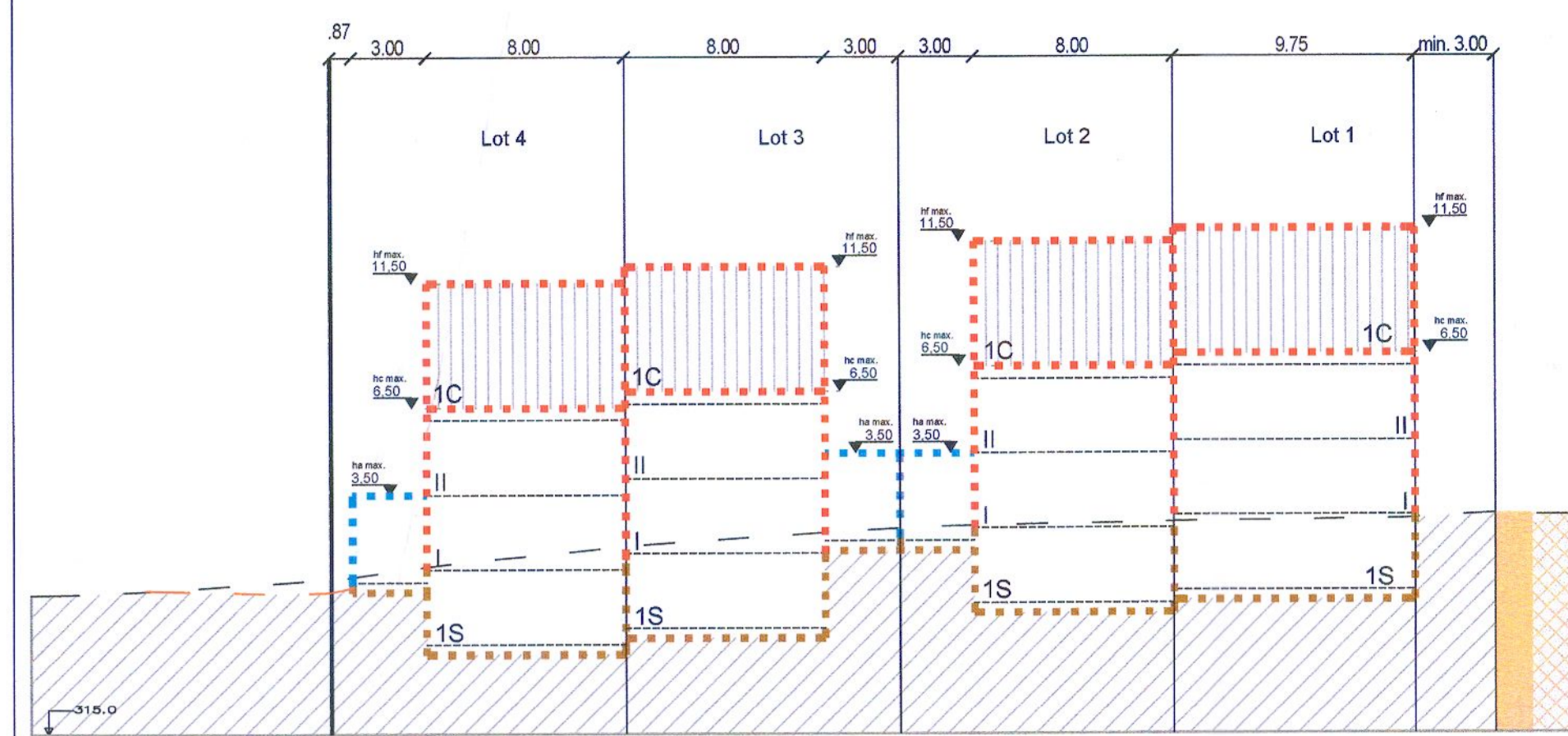
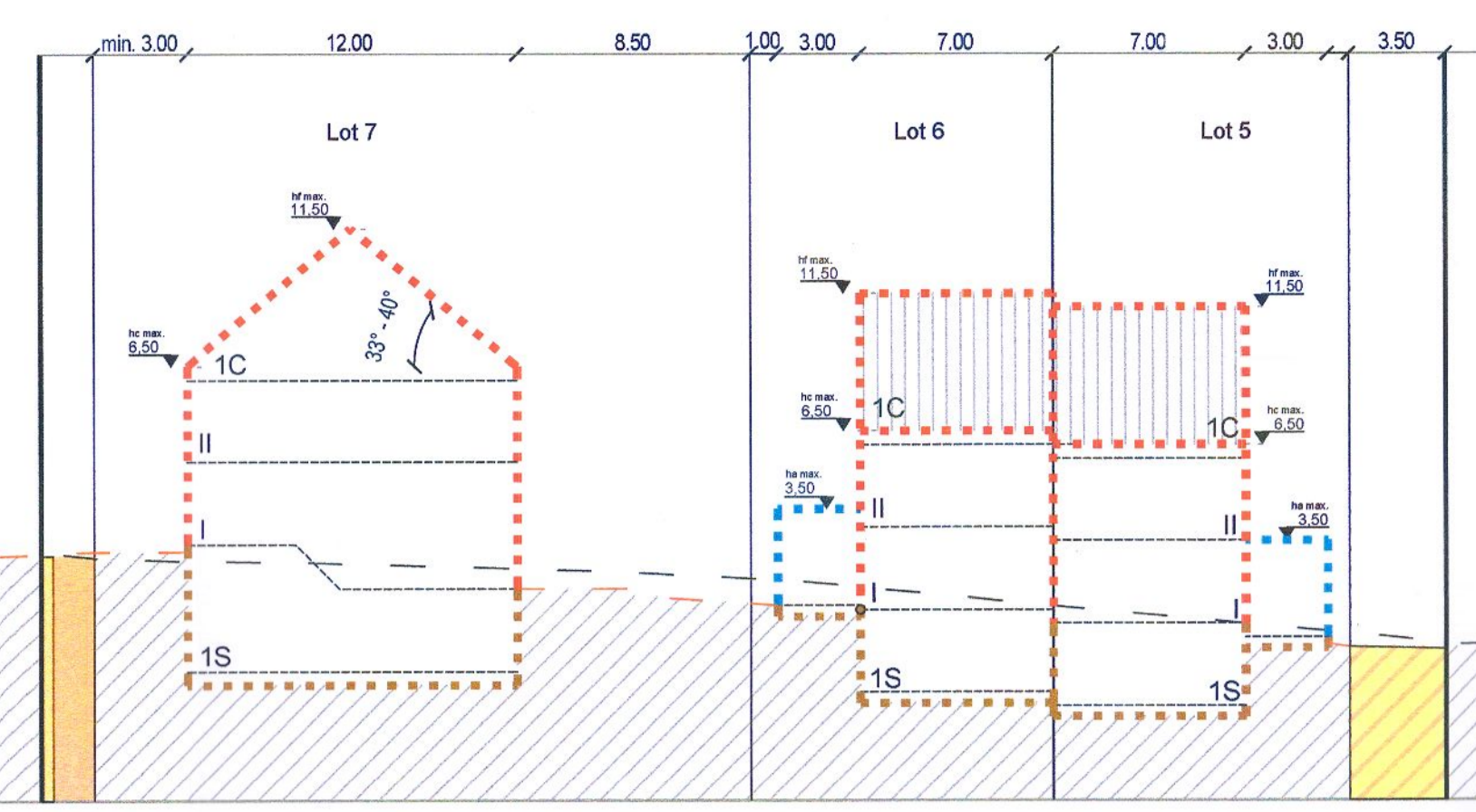


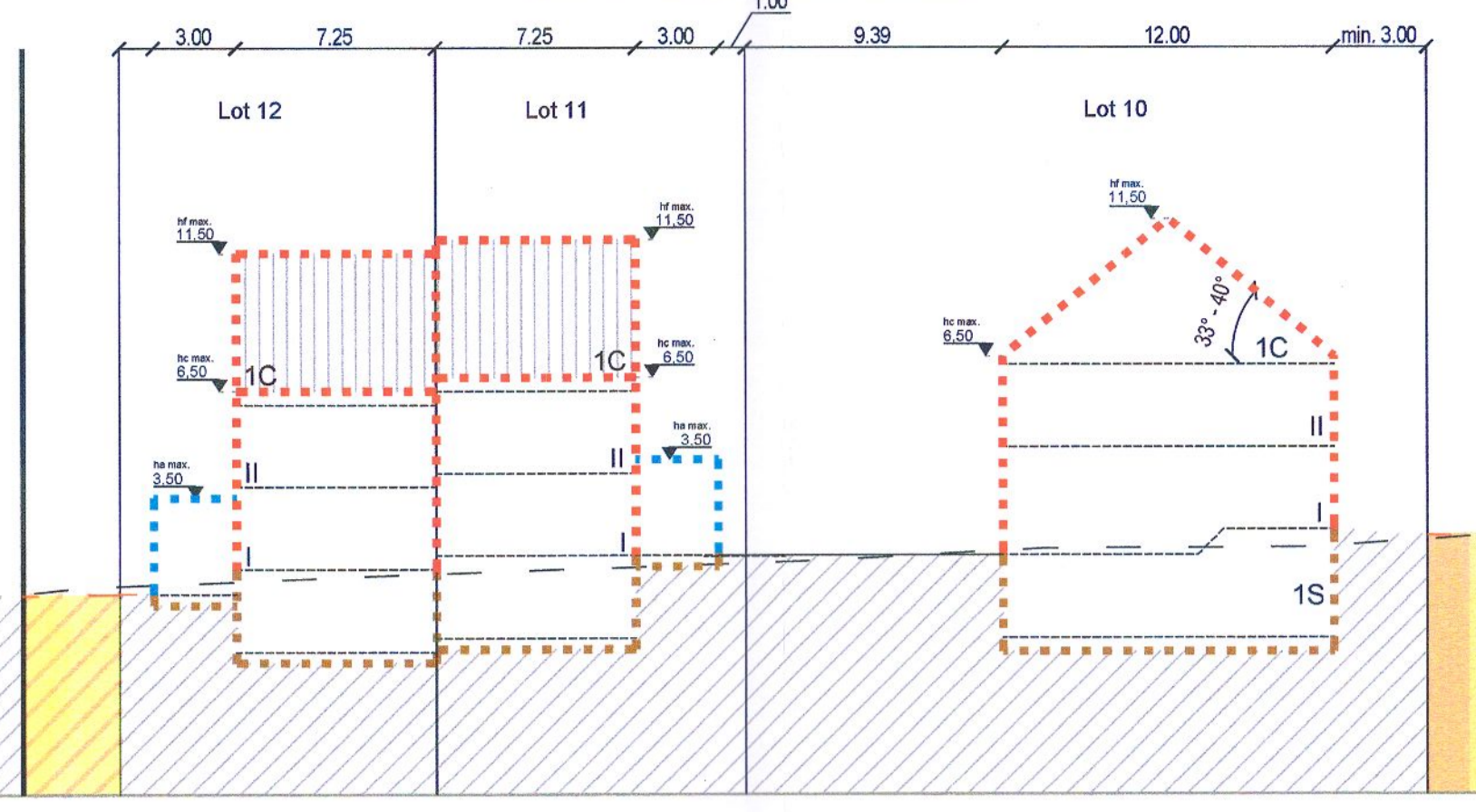
COUPE A - A



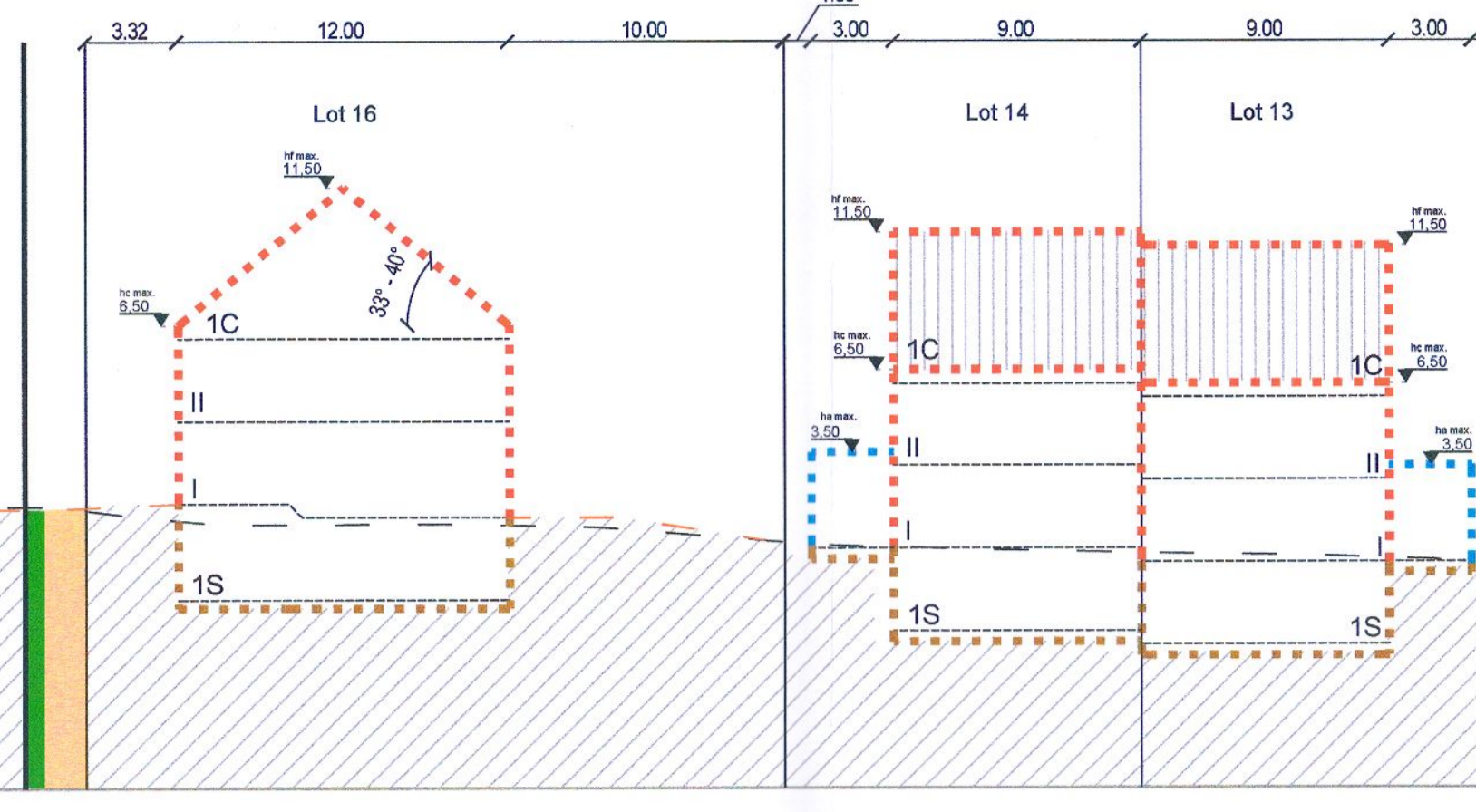
COUPE B - B



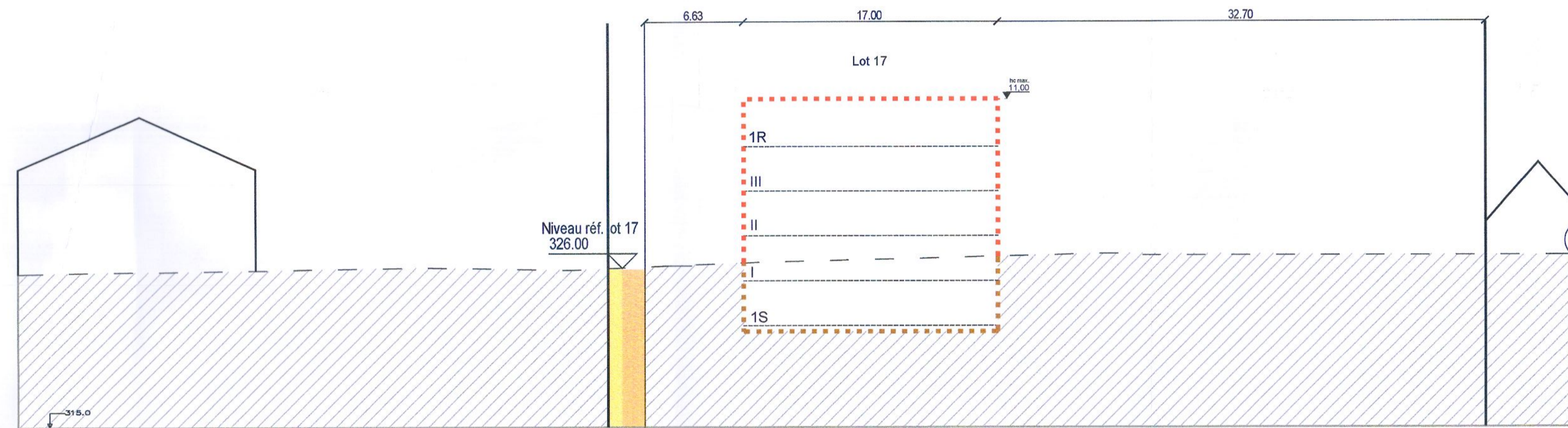
COUPE C - C



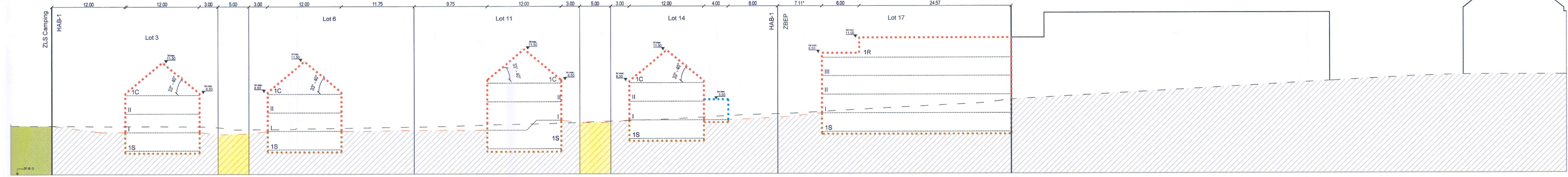
COUPE D - D



COUPE E - E



COUPE F - F



Représentation schématisée du degré d'utilisation du sol par lot ou bloc

LOT / BLOC	Surface du lot (en m²)	Surface constructible (en m²)	Surface bâtie (en m²)	Surface bâtie hors PAC (en m²)	Surface bâtie hors ZLS (en m²)	Surface bâtie hors ZBEP (en m²)
LOT 1	3,85	1,14	0,26	0,00	0,00	0,00
LOT 2	2,85	1,14	0,26	0,00	0,00	0,00
LOT 3	2,85	1,14	0,26	0,00	0,00	0,00
LOT 4	3,08	1,14	0,26	0,00	0,00	0,00
LOT 5	3,00	1,14	0,26	0,00	0,00	0,00
LOT 6	2,84	1,14	0,26	0,00	0,00	0,00
LOT 7	3,00	1,14	0,26	0,00	0,00	0,00
LOT 8	2,89	1,14	0,26	0,00	0,00	0,00
LOT 9	3,29	1,14	0,26	0,00	0,00	0,00
LOT 10	3,43	1,14	0,26	0,00	0,00	0,00
LOT 11	3,02	1,14	0,26	0,00	0,00	0,00
LOT 12	2,84	1,14	0,26	0,00	0,00	0,00
LOT 13	3,70	1,14	0,26	0,00	0,00	0,00
LOT 14	3,51	1,14	0,26	0,00	0,00	0,00
LOT 15	3,16	1,14	0,26	0,00	0,00	0,00
LOT 16	3,08	1,14	0,26	0,00	0,00	0,00
LOT 17	20,03	6,66	2,63	0,00	0,00	0,00

Surface zones PAC 106,83 ares
 - HAB-1 : 61,58 ares
 - ZBEP : 20,89 ares
 - ZLS Camping : 24,56 ares



LOT	Surface	Surface bâtie	Surface bâtie hors PAC	Surface bâtie hors ZLS	Surface bâtie hors ZBEP
LOT 1	3,85 ares	1,14 ares	0,26 ares	0,00 ares	0,00 ares
LOT 2	2,85 ares	1,14 ares	0,26 ares	0,00 ares	0,00 ares
LOT 3	2,85 ares	1,14 ares	0,26 ares	0,00 ares	0,00 ares
LOT 4	3,08 ares	1,14 ares	0,26 ares	0,00 ares	0,00 ares
LOT 5	3,00 ares	1,14 ares	0,26 ares	0,00 ares	0,00 ares
LOT 6	2,84 ares	1,14 ares	0,26 ares	0,00 ares	0,00 ares
LOT 7	3,00 ares	1,14 ares	0,26 ares	0,00 ares	0,00 ares
LOT 8	2,89 ares	1,14 ares	0,26 ares	0,00 ares	0,00 ares
LOT 9	3,29 ares	1,14 ares	0,26 ares	0,00 ares	0,00 ares
LOT 10	3,43 ares	1,14 ares	0,26 ares	0,00 ares	0,00 ares
LOT 11	3,02 ares	1,14 ares	0,26 ares	0,00 ares	0,00 ares
LOT 12	2,84 ares	1,14 ares	0,26 ares	0,00 ares	0,00 ares
LOT 13	3,70 ares	1,14 ares	0,26 ares	0,00 ares	0,00 ares
LOT 14	3,51 ares	1,14 ares	0,26 ares	0,00 ares	0,00 ares
LOT 15	3,16 ares	1,14 ares	0,26 ares	0,00 ares	0,00 ares
LOT 16	3,08 ares	1,14 ares	0,26 ares	0,00 ares	0,00 ares
LOT 17	20,03 ares	6,66 ares	2,63 ares	0,00 ares	0,00 ares

COMMUNE DE CONSDORF
 en vertu de son conseil municipal
 du 13.05.2022
 Ordre de jour n° 02
 Le Maire
 Consdorf, le 13.05.2022
 La Bourgeoise, Le secrétaire communal,
 Thina Bollinger

INDICE	DESIGNATION	DATE	CONTRÔLE	MODIFICATION
c	PLH	25.04.2022	TMO	Mise-à-jour sur base de l'avis de la Commune
b	PBU	13.04.2022	TMO	Mise-à-jour sur base de l'avis de la Commune
a	PBU	06.03.2022	TMO	Mise-à-jour sur base de l'avis de la Cellule

M. OUVRIER : FIMAGU S à r.l. Dessiné par : TMO Date : 12.05.2017 Signature : [Signature]

PROJET : P.A.P. "Rue Burgkapp" à Consdorf Contrôlé par : TMO Date : 12.05.2017 Signature : [Signature]

OBJET : PLAN D'AMENAGEMENT PARTICULIER Responsable : MUR Date : 12.05.2017 Signature : [Signature]

Échelle : 1/250

BEST Bureau d'Etudes et de Services Techniques
 2, rue des Sables L-2513 Semmerberg
 T.É. : 3490900 F.É. : 3490933
 E-mail : best@best.lu

N° DU PLAN : 171005-1-01c