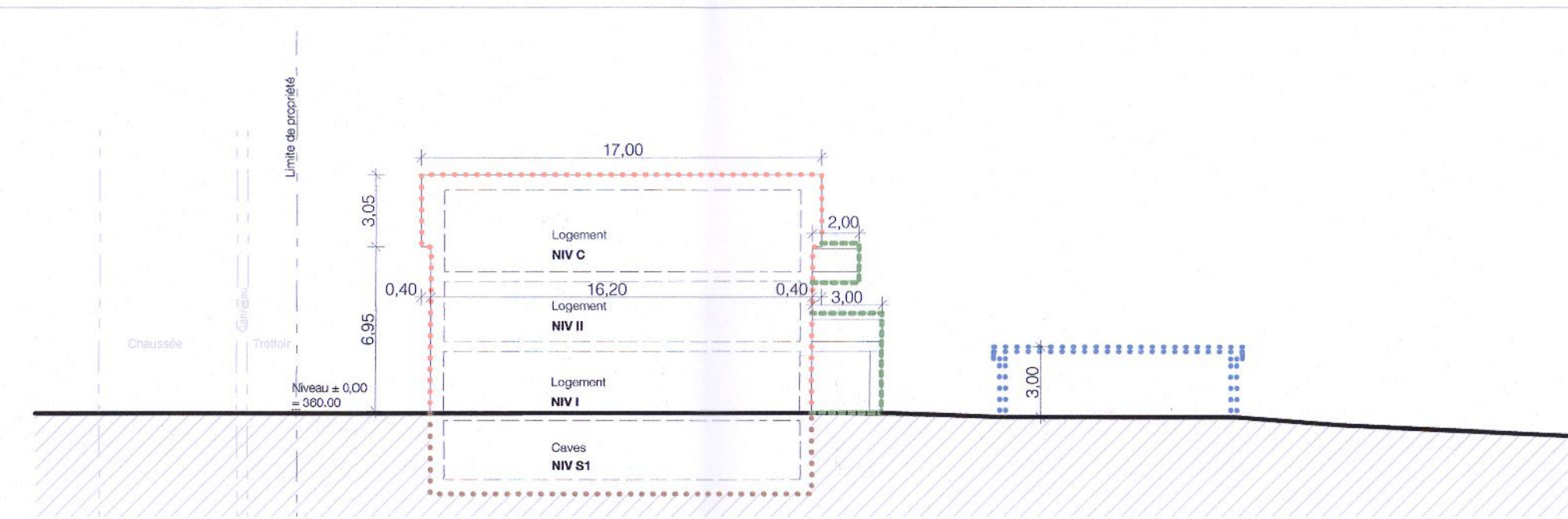
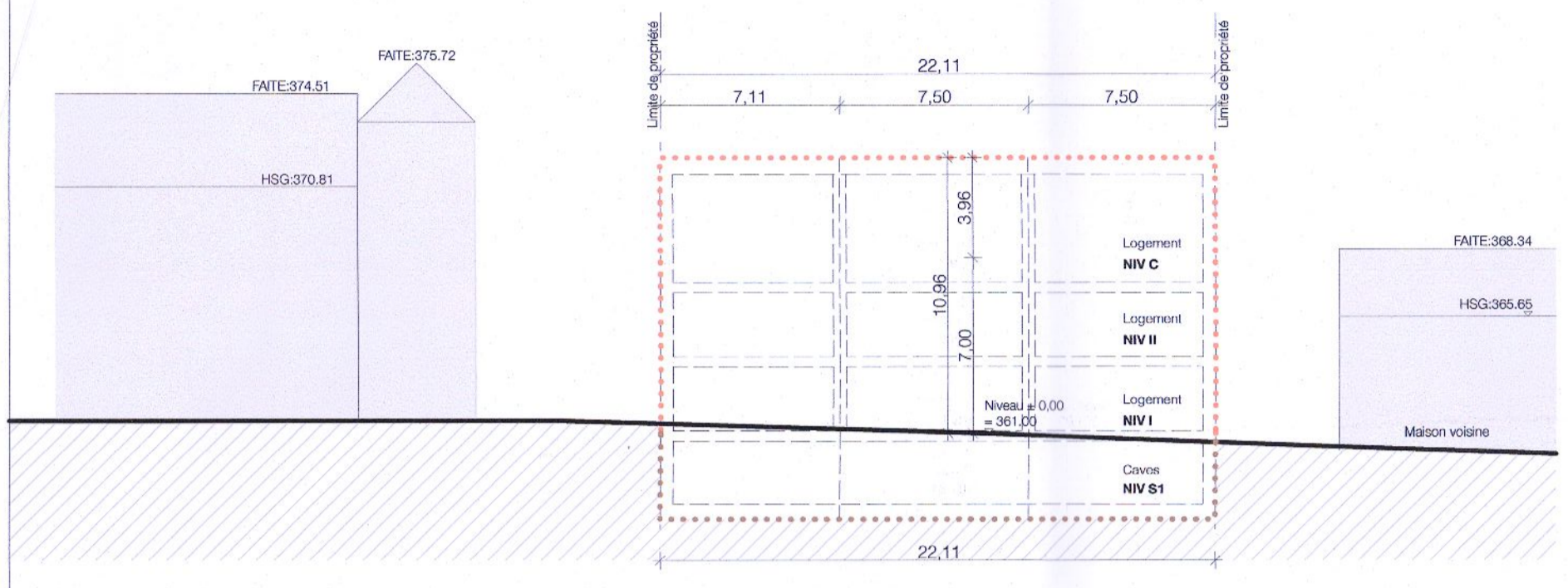


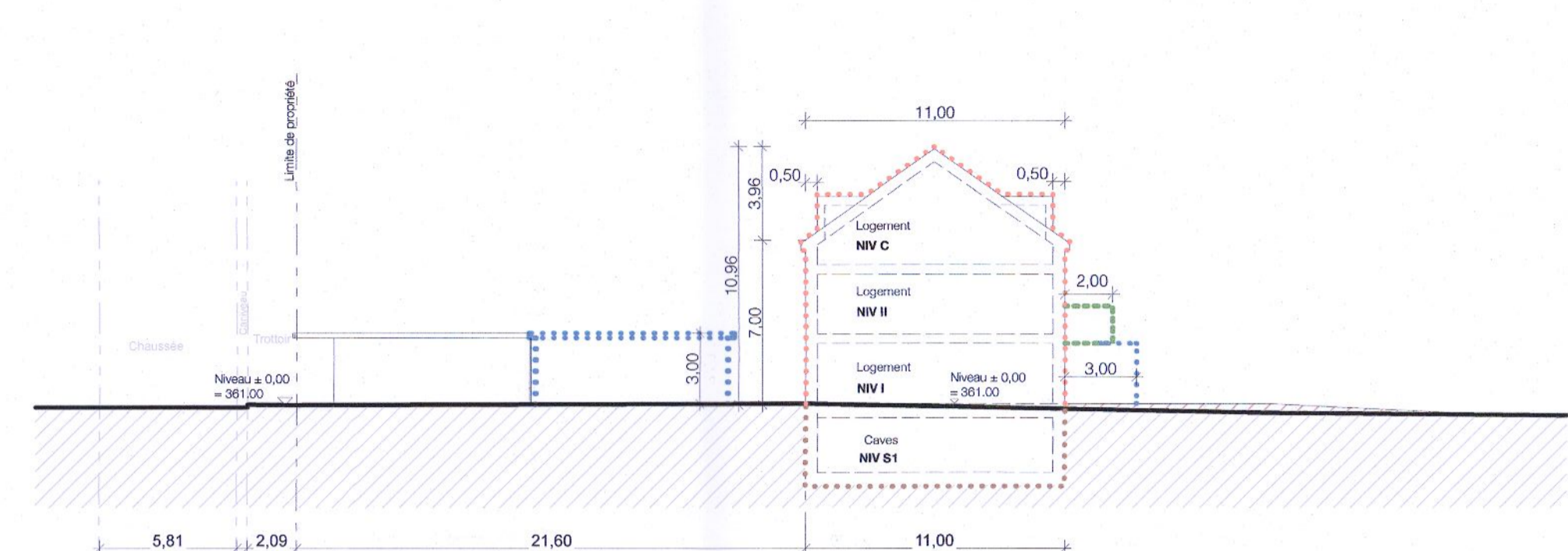
COUPE A



COUPE B



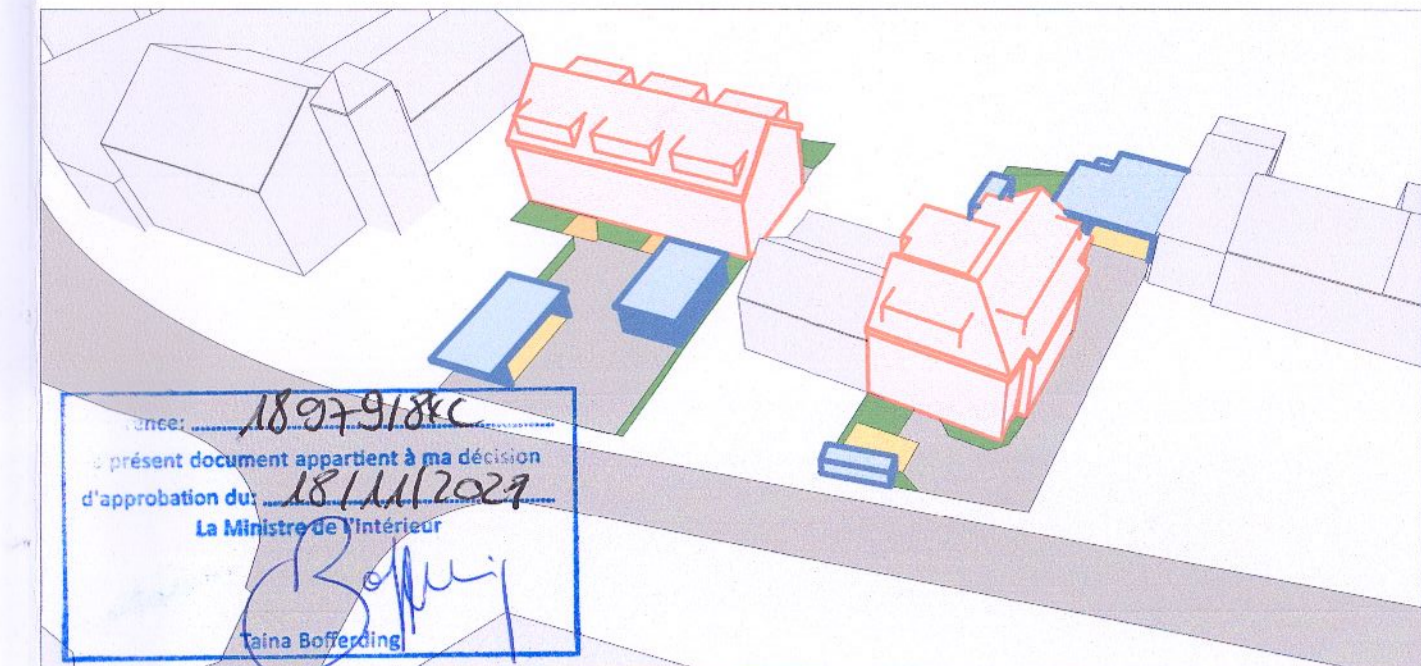
COUPE C



COUPE D

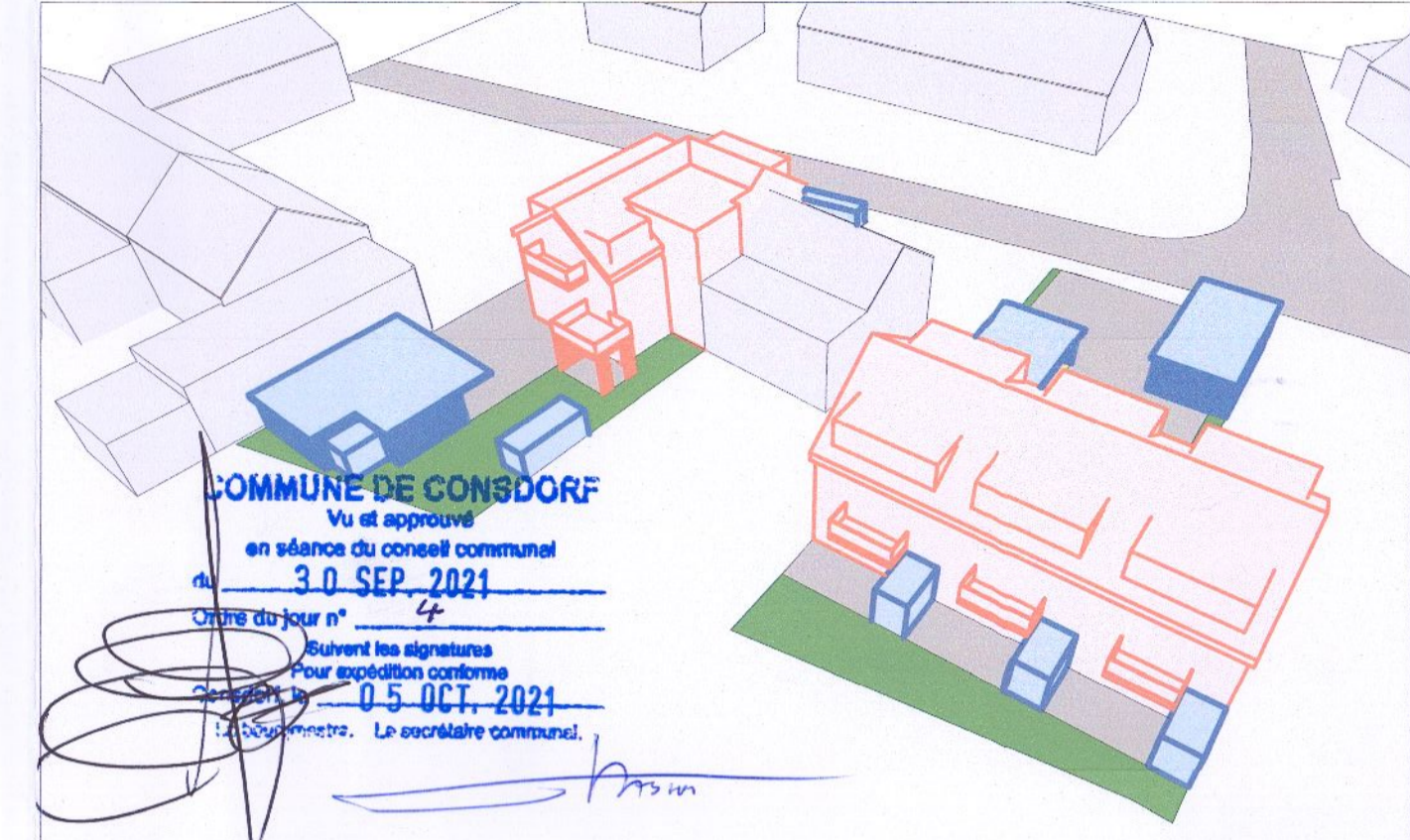


PLAN



1897-9186  
présent document approuvé à ma dévotion  
d'approbation du 18/11/2021  
La Ministre de l'Intérieur  
Taina Boffending

AXONOMETRIES sans échelle



COMMUNE DE CONSDORF  
Vu et approuvé  
en séance du conseil communal  
du 30 SEP 2021  
C'est-à-dire n° 4  
Vu et approuvé les signatures  
pour expédition conforme  
du 05 OCT 2021  
Le Maire communal

LEGENDE

Représentation schématique du degré d'utilisation du sol par lot ou îlot

LOT / ÎLOT	surface du lot / de filot [ares]		surface constructible brute [m²]		type et nombre de logements	nombre de réseaux
	min.	max.	min.	max.		
surface de superficie au sol [m²]	min.	max.	min.	max.	type et nombre de logements	nombre de réseaux
surface de superficie au sol [m²]	min.	max.	min.	max.	type et nombre de logements	nombre de réseaux
type de toiture	min.	max.	min.	max.	nombre de réseaux	hauteur des constructions [m]
type, disposition et nombre de constructions						

**Délimitation du PAP**

- délimitation du PAP
- délimitation des différentes zones du PAP
- terrain existant
- terrain remodelé

**Nombre de niveaux**

- +1,2... R nombre d'étages en retrait
- +1,2... C nombre de niveaux sous combles
- +1,2... S nombre de niveaux en sous-sol

**Hauteur des constructions :**

- hc x hauteur à la corniche de x m
- hs x hauteur à l'acrotère de x m
- hf x hauteur au faite de x m

**Gabaris des immeubles (plans / coupes)**

- alignement obligatoire constructions destinées au même usage
- limites de surfaces constructibles pour constructions destinées au même usage
- alignement obligatoire pour dépendances
- limites de surfaces constructibles pour dépendances
- limites de surfaces constructibles pour constructions automobiles
- limites de surfaces constructibles pour aires-corps

**Espaces extérieurs privés et publics**

- espace vert privé
- espace public
- aire de jeux ouverte au public
- espace extérieur pouvant être utilisé
- voie de circulation motorisée
- espace pouvant être dédié au stationnement
- chemin piéton / piste cyclable / zone piétonne
- voie de circulation de type zone résidentielle ou zone de rencontre

**Courbes de niveau**

- terrain existant
- terrain remodelé

**Types et nombres de logement**

- x-a x logements de type unifamilial
- x-b x logements de type bifamilial
- x-c x logements de type collectif

**Formes des toitures :**

- tp toiture plane
- tv (1%-5%) toiture à x versants, degré d'inclinaison
- to orientation de la falaise

**Types, dispositions et nombre des constructions :**

- x-nb x maisons isolées
- x-nr x maisons jumelées
- x-nb x maisons en bande

**Délimitation des lots / îlots**

- Lot projeté
- Terrains cédés au domaine public communal
- Lot projeté

**Degré de mixte des fonctions :**

- pourcentage minimal en surface constructible
- bruta à déduire au logement par construction
- pourcentage maximal en surface constructible
- bruta de logement par construction

**Servitudes**

- servitude de type urbanistique
- servitude écologique
- servitude de passage
- élément bâti ou naturel à sauvegarder

**Infrastructures techniques**

- attention à être ouvert aux pluviales
- canalisation pour eaux pluviales
- canalisation pour eaux usées
- canalisation mixte
- fossé ouvert pour eaux pluviales

**Plantations et murs**

- arbre à préserver ou haie: ligne projeté /
- arbre à préserver ou haie: ligne à conserver
- haie projeté / haie à conserver
- muret projeté / muret à conserver

LEGENDE COMPLEMENTAIRE

- Pavés drainants
- dispositifs infranchissables
- existant à démolir
- pergola recouverte de plantes
- limites pour balcons de plantes
- clôtures

FOND DE PLAN: Périmètre pour PAP, Géomètre officiel BEST-TOPO S.à.r.l.

**TOM SIMON ARCHITECTES**

17, allée Louis Ackermann | L-1897 Kockelschauer | T +352 26 97 62 77 | F +352 26 97 62 78 | M info@tsa.lu | W www.tsa.lu

Maitre de l'ouvrage: KV Promotions S.à.r.l., 281, route d'Arion, L-8011 Strassen

Projet: PAP "A Gierens" (Lots cadastraux 1370/3382 + 1370/3378) 88 + 92, route de Luxembourg L-6210 Consdorf

Date: 23.08.2021

Echelle: 1/250

Dressé par: AS.F.

Plan: 2021\_08\_23\_PAP\_A GIERENS\_CONSDORF

INDICE A (31.08.2020)

INDICE B (30.08.2021)

Les mesures sont à vérifier sur place par les entreprises. Ce plan ne peut être reproduit même partiellement sous quelque forme que ce soit sans l'autorisation de l'auteur.