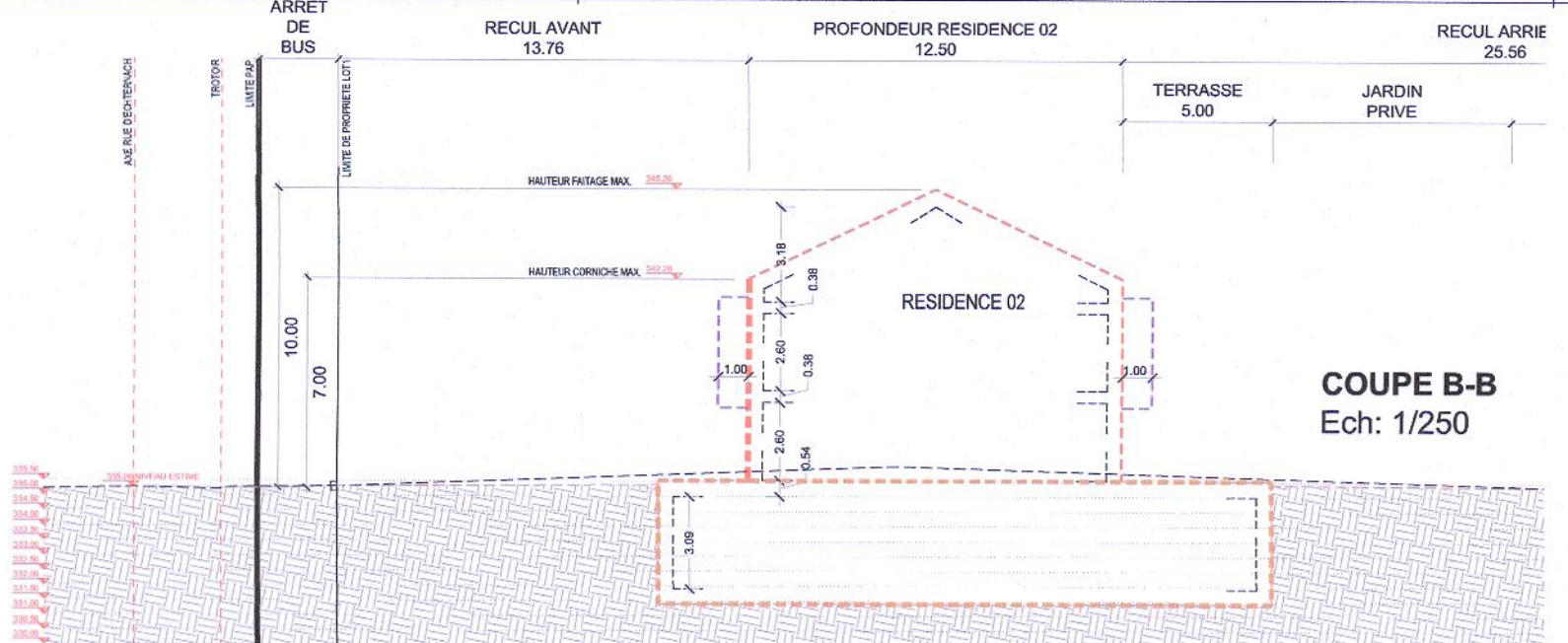
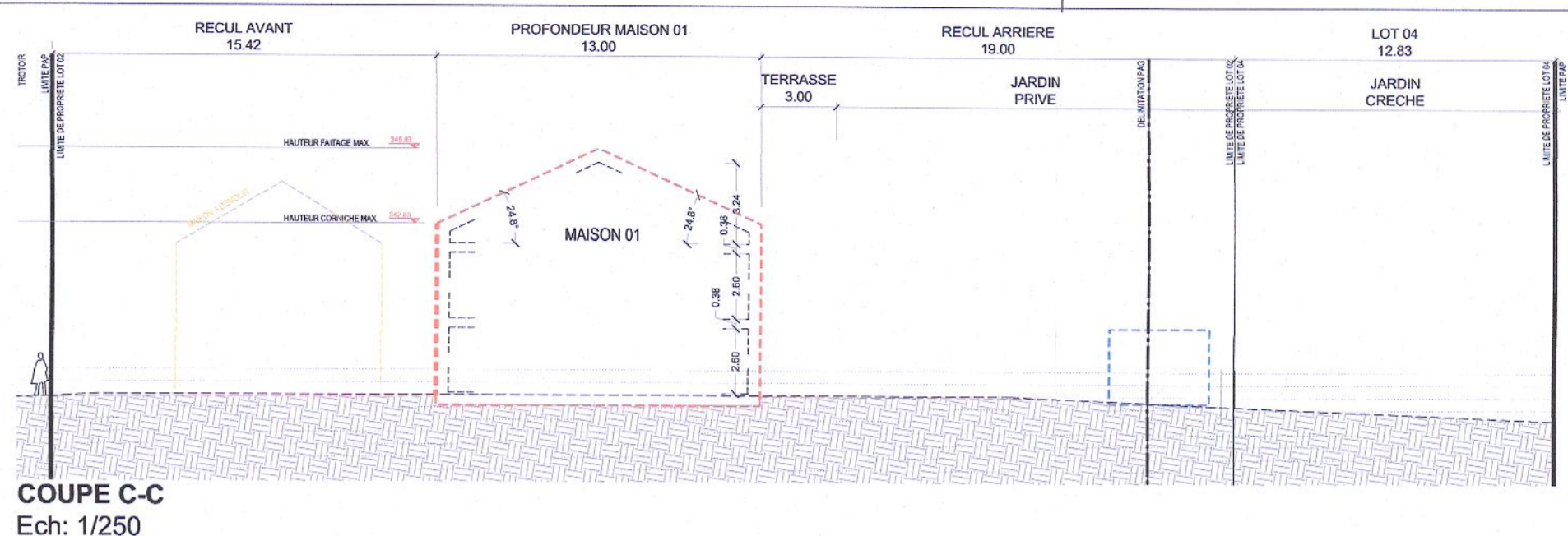


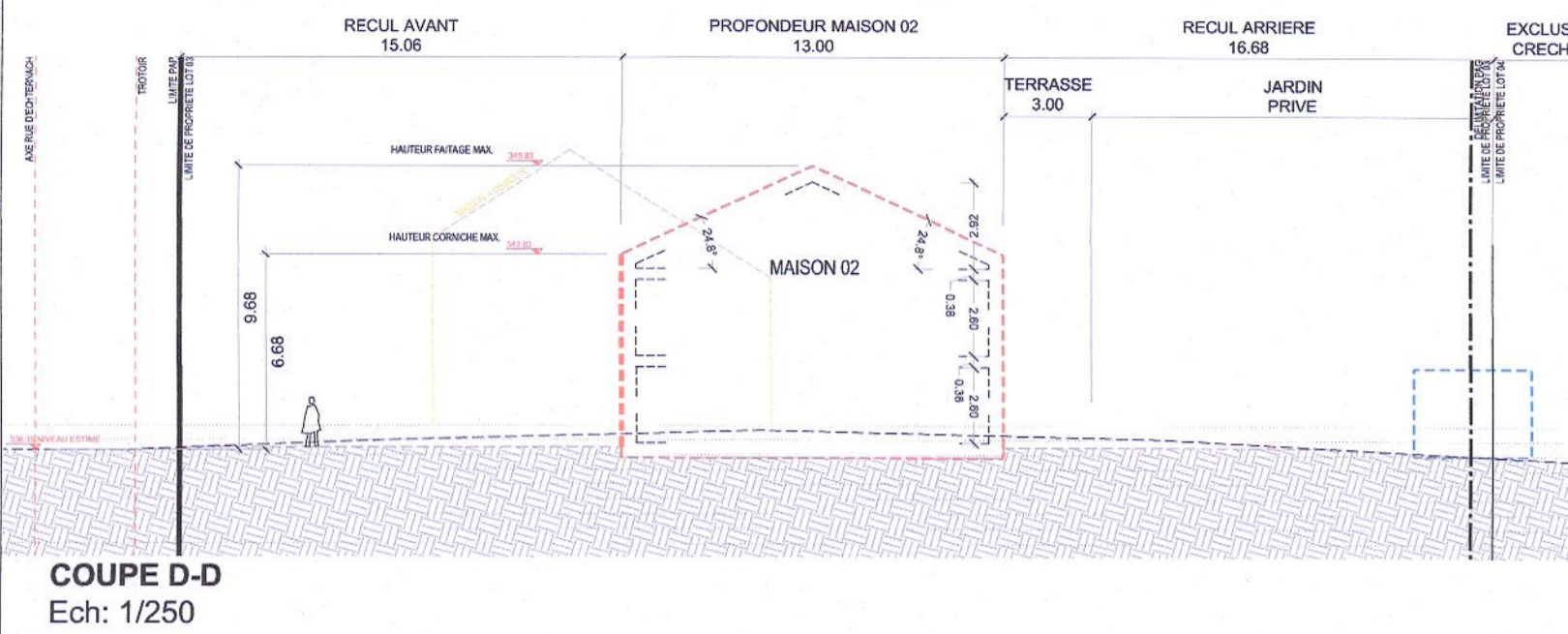
COUPE A-A
Ech: 1/250



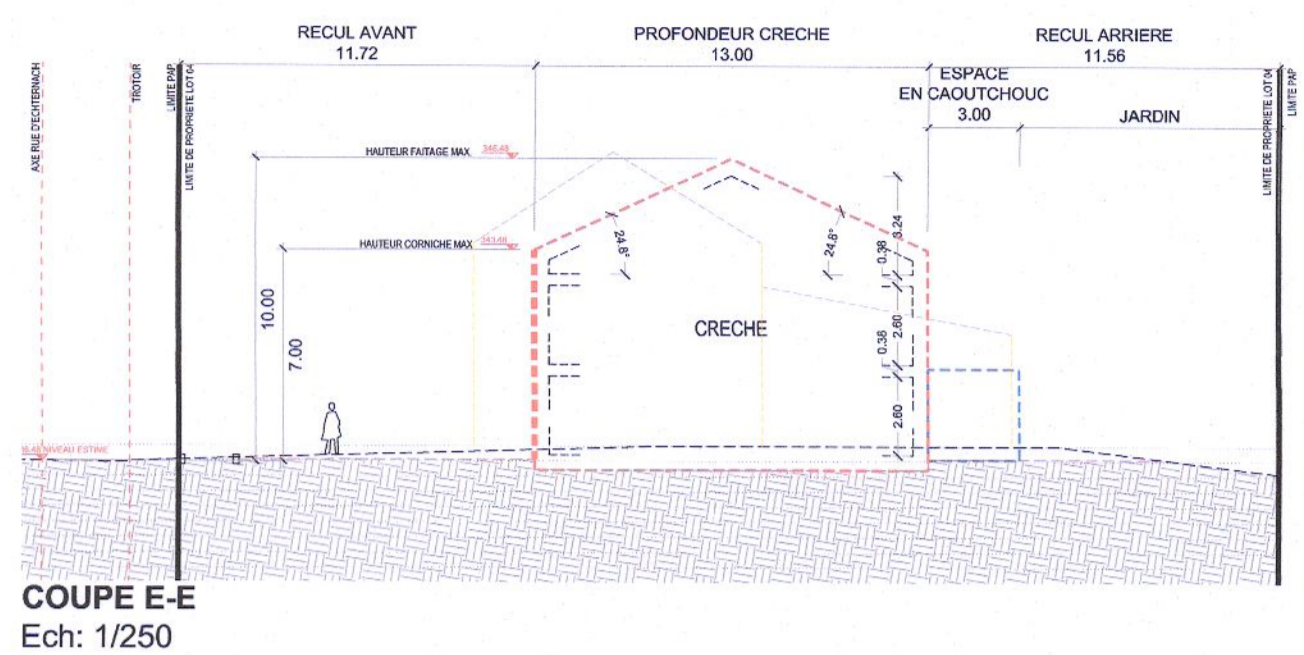
COUPE B-B
Ech: 1/250



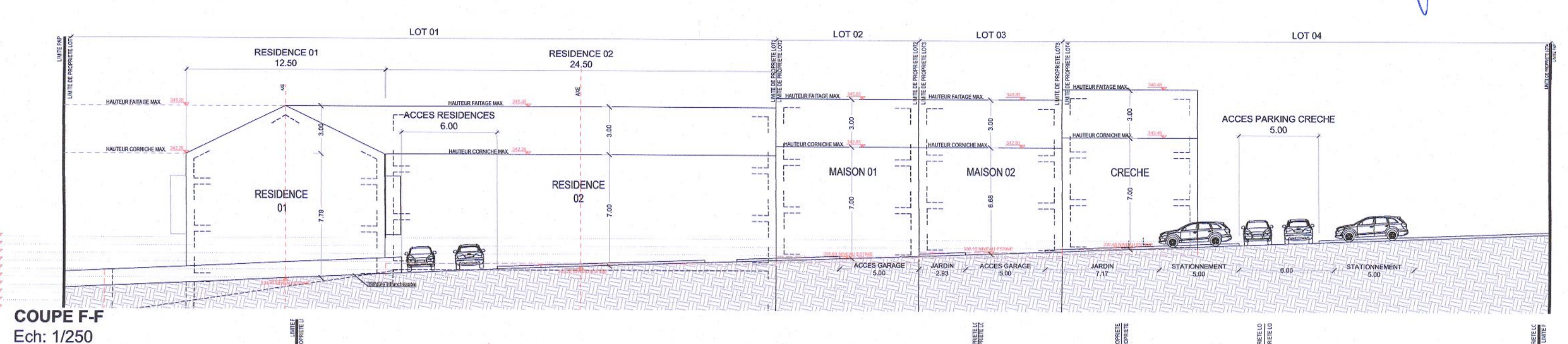
COUPE C-C
Ech: 1/250



COUPE D-D
Ech: 1/250

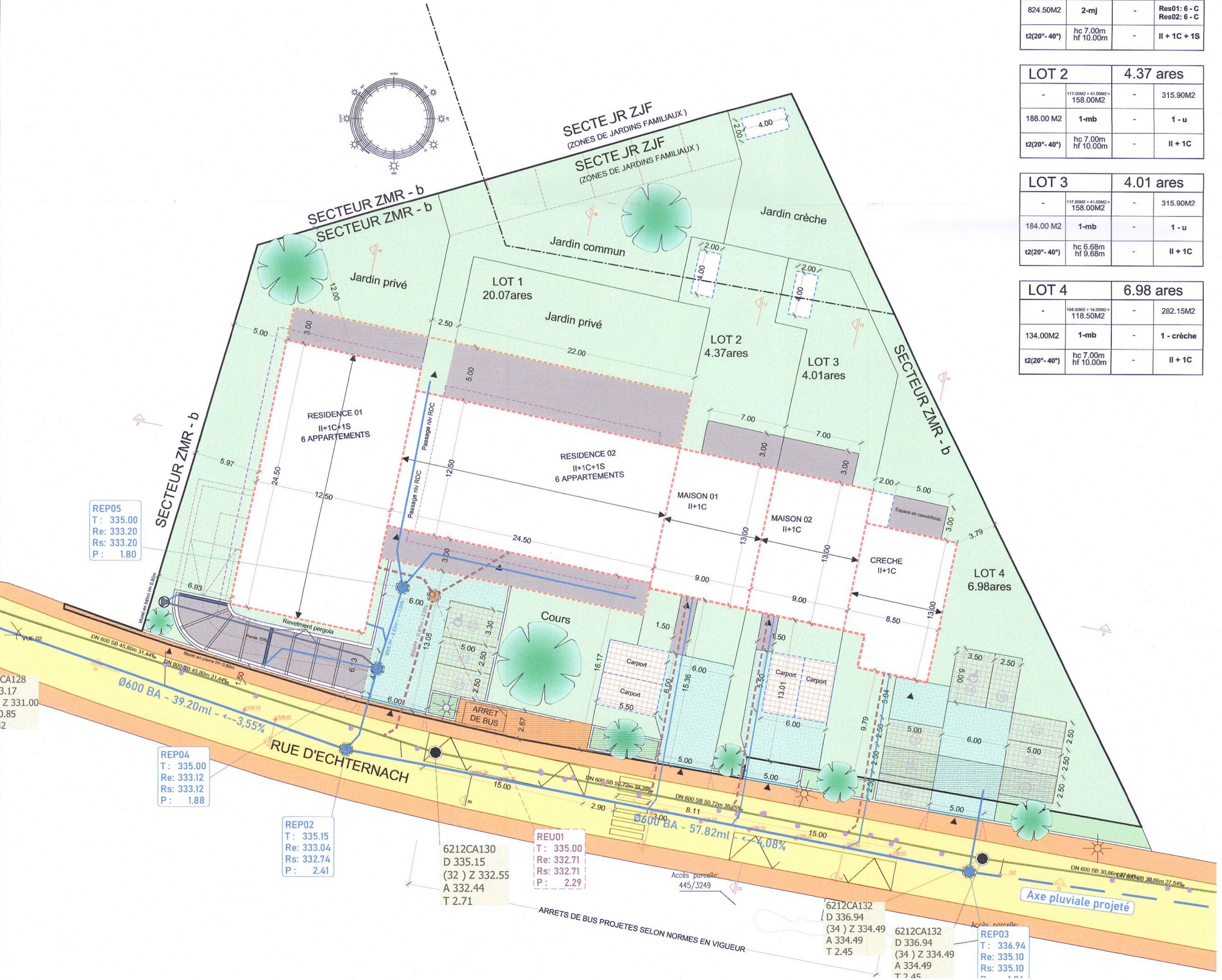


COUPE E-E
Ech: 1/250



COUPE F-F
Ech: 1/250

PLAN D'IMPLANTATION
Ech: 1/250

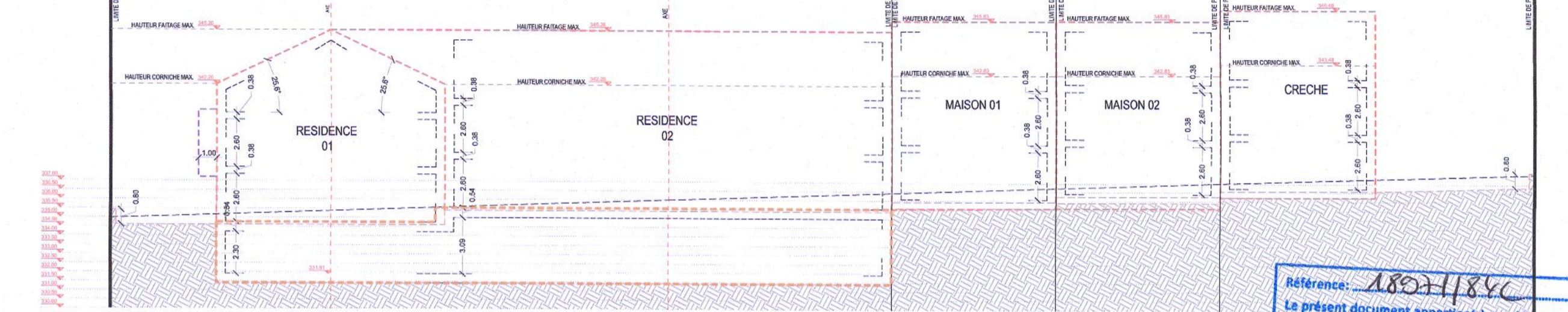


LOT 1	20.07 ares
-	308.2800 + 308.2800 = 616.5600
824.50M2	2-mj
12(20°-40°)	hc 7.00m hf 10.00m
	II + 1C + 1S

LOT 2	4.37 ares
-	117.0000 + 4.0000 = 121.0000
188.00 M2	1-mb
12(20°-40°)	hc 7.00m hf 10.00m
	II + 1C

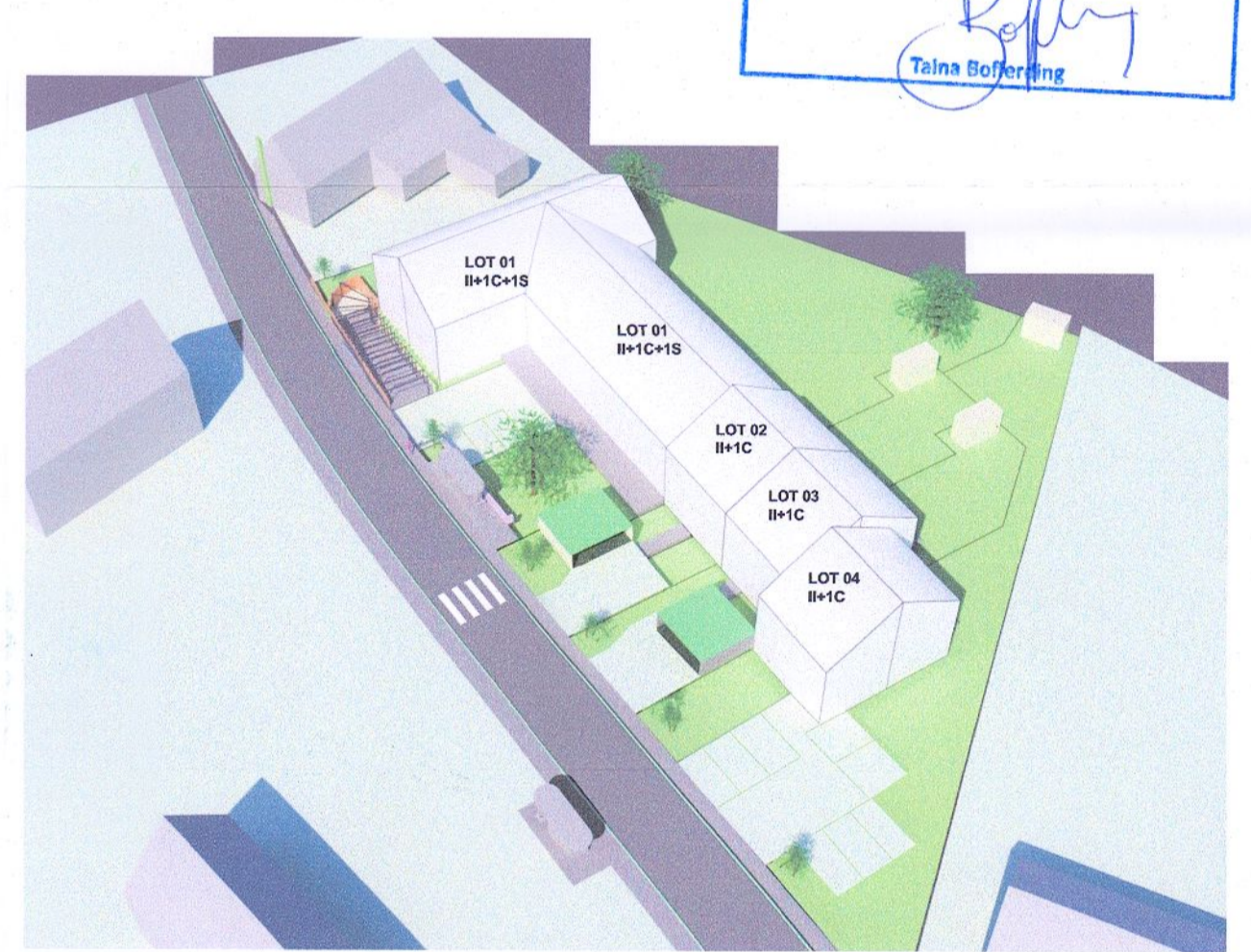
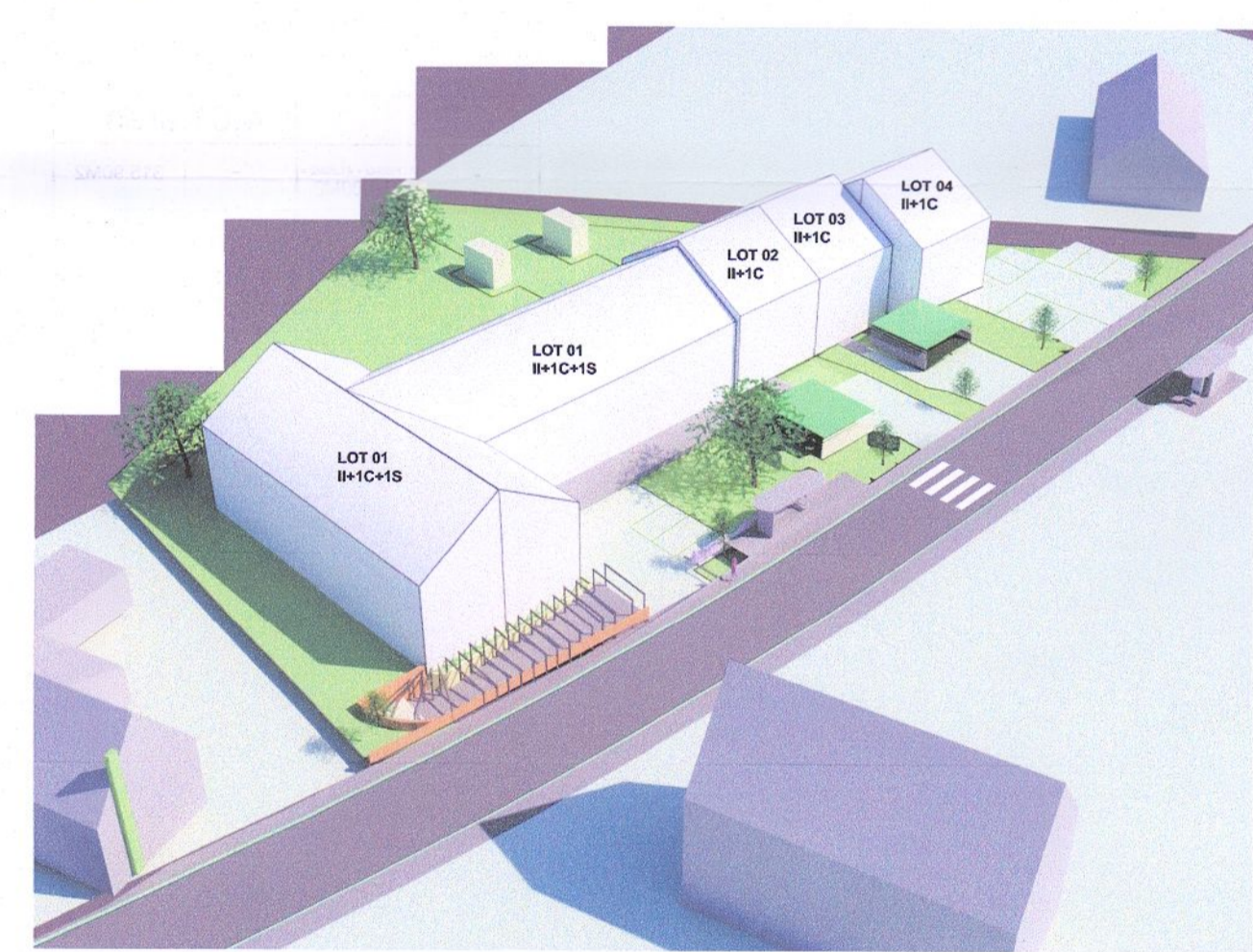
LOT 3	4.01 ares
-	117.0000 + 4.0000 = 121.0000
184.00 M2	1-mb
12(20°-40°)	hc 6.68m hf 9.68m
	II + 1C

LOT 4	6.98 ares
-	184.0000 + 14.0000 = 198.0000
134.00M2	1-mb
12(20°-40°)	hc 7.00m hf 10.00m
	II + 1C



PROFIL SUR RUE/COUPE G-G
Ech: 1/250

Reference: 1802/1846
Le présent document appartient à ma décision d'approbation du: 23/06/2024
La Ministre de l'Intérieur
Taina Boffroy



REPRESENTATION SCHEMATIQUE DU DEGRE D'UTILISATION DU SOL PAR LOT OU LOT

DELIMITATION DU PAP ET DES ZONES DU PAG

COURBES DE NIVEAU

NOMBRES DE NIVEAUX

HAUTEUR DES CONSTRUCTIONS

TYPES ET NOMBRES DE LOGEMENTS

FORMES DE TOITURE

GABARIT DES IMMEUBLES (PLANCROUPES)

DELIMITATION DES LOTIS/LOTS

DEGRE DE MIXITE DES FONCTIONS

ESPACES EXTERIEURS PRIVES ET PUBLICS

PLANTATIONS ET MURETS

SERVITUDES

INFRASTRUCTURES TECHNIQUES

LEGENDE SUPPLEMENTAIRE

CES PLANS SONT VALABLES UNIQUEMENT POUR UNE DEMANDE D'AUTORISATION DE BATIR. TOUTES LES MESURES SONT A VERIFIER SUR SITE AVANT LE DEBUT DE L'EXECUTION. TOUTE EVALUATION D'ORDRE STATIQUE CONCERNANT LE BATIMENT, SON ASSISE CIVIL QUE SES AMENAGEMENTS EXTERIEURS SONT A ETUDIER PAR UN INGENIEUR GENIE CIVIL AGREE. TOUTE EVALUATION D'ORDRE TECHNIQUE CONCERNANT LES INSTALLATIONS SANITAIRES, ELECTRIQUE, CHAUFFAGE ET VENTILATION SONT A ETUDIER PAR UN INGENIEUR GENIE TECHNIQUE AGREE. LA POSITION ET LE DIMENSIONNEMENT DE TOUS LES RESEAUX AINSI QUE DE LEUR RACCORDEMENT SONT A TITRE INDICATIF ET SONT A VERIFIER SUR SITE AVANT LE DEBUT DE L'EXECUTION. LE PROJET DOIT REPONDER AUX PRESCRIPTIONS DE PREVENTION INCENDIE SURVANT LA LOI EN VIGUEUR.

ARCHITECTURE URBANISME ARCHITECTURE D'INTERIEUR ECOLOGIE

NDM ARCHITECTURA

179, ROUTE D'ESCH, L-1471 LUXEMBOURG - TEL. 452780/FAX 452775
AUTORISATION D'ETABLISSEMENT ARCHITECTE N° 08848 - AUTORISATION D'ETABLISSEMENT URBANISME/INGENIEUR N° 0150461

MAITRE DE L'OUVRAGE:	Z INVESTISSEMENT SARL - FEEL GOOD HOUSE
PROJET:	PAP POUR 2 RESIDENCES, 2 MAISONS UNIFAMILIALES ET UNE CRECHE PAP #HAENRICH9
SITUATION:	37, ROUTE D'ECHEMNACH - CONSDORF
PHASE:	PLAN D'AMENAGEMENT PARTICULIER
FICHER:	PROJET CONSDORF
DATE:	:2021-03-30
ECHELLE:	1/250
N° PLAN:	1

ARCHITECTE MAITRE DE L'OUVRAGE