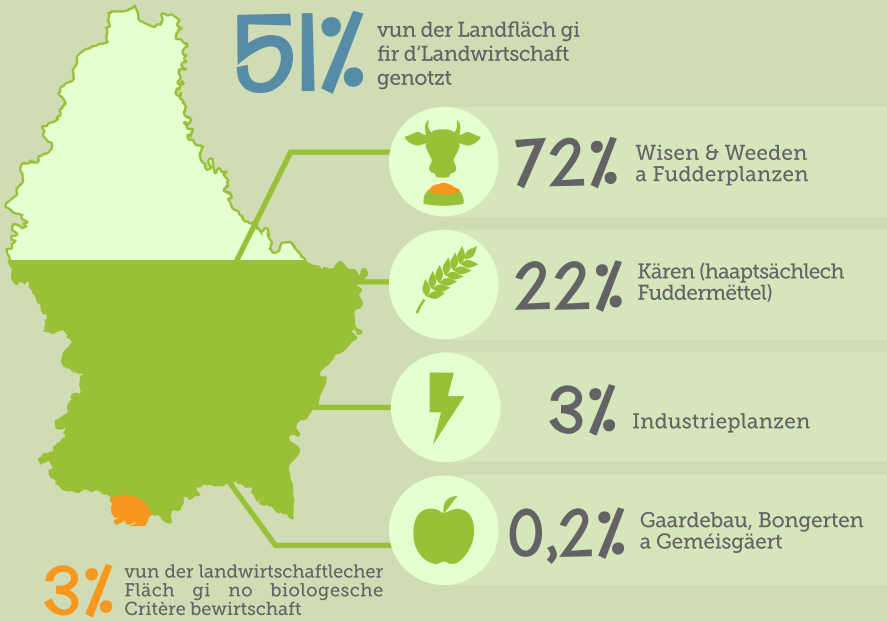


MEE

Ech si wat ech iessen

NOTZUNG VUN DER LANDWIRTSCHAFTLECHER FLÄCH ZU LËTZEBUERG



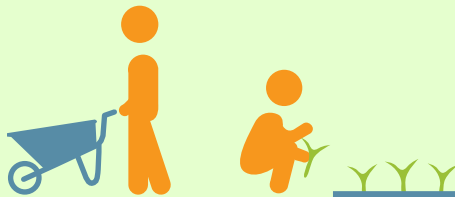
LIEWENSMËTTEL AN HIREN IMPAKT OP DE KLIMAWANDEL



DÉI LOKAL UEBST- A GEMÉISPRODUKTIOUN ËNNERSTËTZEN A FËRDEREN



MÄIN EEGENE GEMÉISGAART ULEEËN
www.gaartanheem.lu



ECH HËLLEFEN AM GEMEINSCHAFTSGAART
www.eisegaart.lu



ECH KAFE BEIM LOKALE PRODUZENT
www.changeonsdemenu.lu

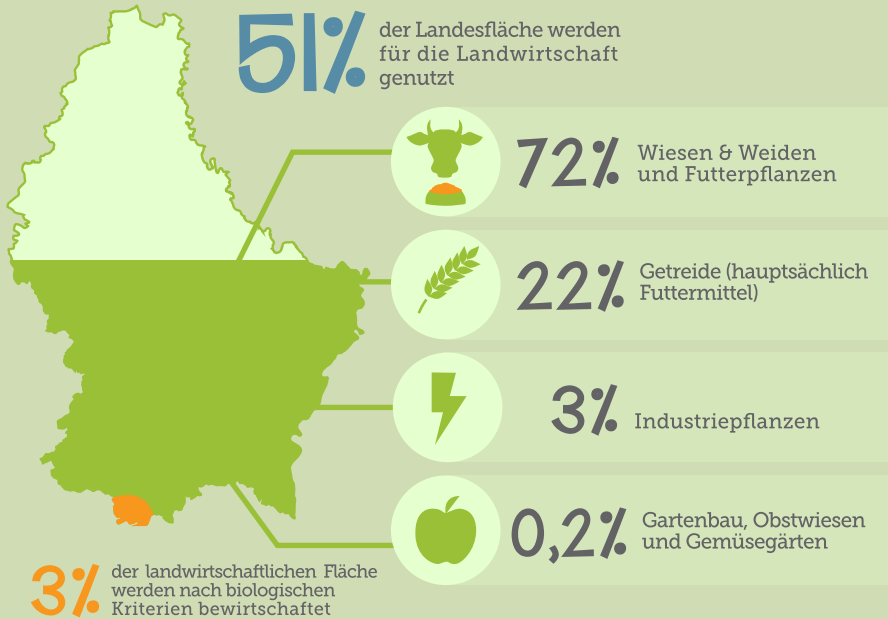
ENG VERANTWORTUNGSVOLL ERNÄHRUNG BEDEIT AUSSERDEM...

- BIO** ...op eng nohalteg Produktioun uechten
- SAISONAL** ...saisonal Produktë kafen
- DEIEREN** ...manner Produktë vun Déieren iessen (max. 2-3 Fleschportionen/ Woch, och aus gesondheetleche Grënn)
- LIEWENSMËTTEL** ...méi frësch Liewensmëttel a manner konservéiert a verschaffte Produiten
- VERWENDUNG** ...évitieren vu Liewensmëttelverschwendung
- VERPACKUNG** ...op Verpackunge verzichten

MAI

Man ist was man isst

NUTZUNG DER LANDWIRTSCHAFTLICHEN FLÄCHE IN LUXEMBURG



LEBENSMITTEL UND DEREN EINFLUSS AUF DEN KLIMAWANDEL



DIE LOKALE OBST- UND GEMÜSEPRODUKTION UNTERSTÜTZEN UND FÖRDERN



MEINEN EIGENEN GEMÜSEGARTEN ANLEGEN
www.gaartanheem.lu

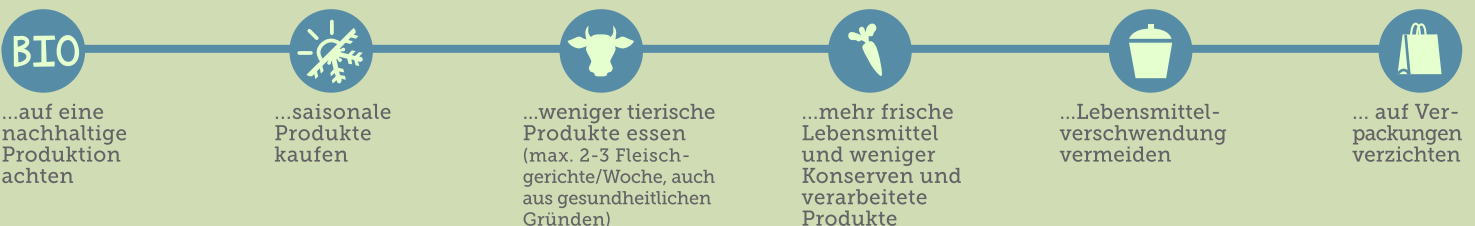


ICH WERDE AKTIV IM GEMEINSCHAFTSGARTEN
www.eisegaart.lu



EINKAUFEN BEIM LOKALEN PRODUZENTEN
www.changeonsdemenu.lu

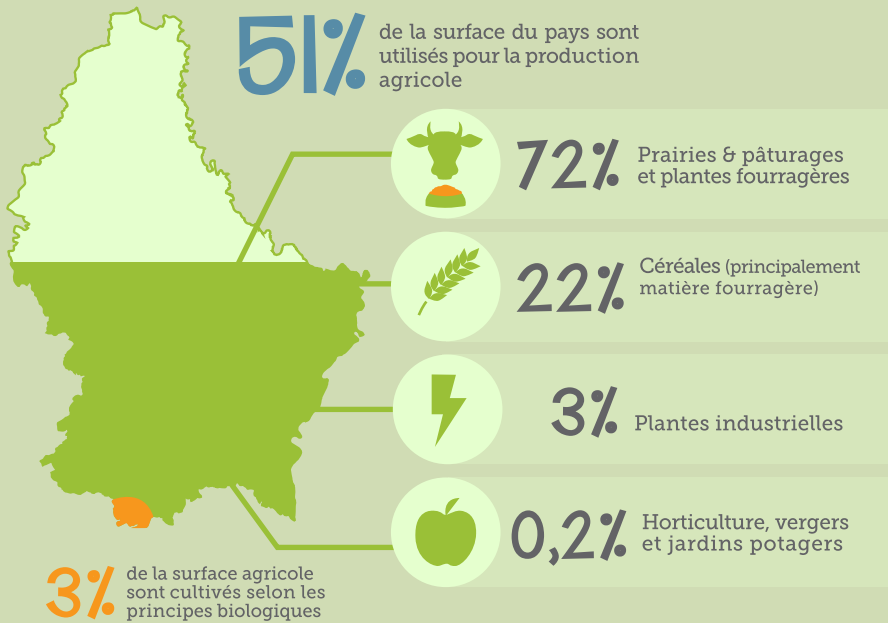
EINE VERANTWORTUNGSVOLLE ERNÄHRUNG BEDEUTET AUßERDEM...



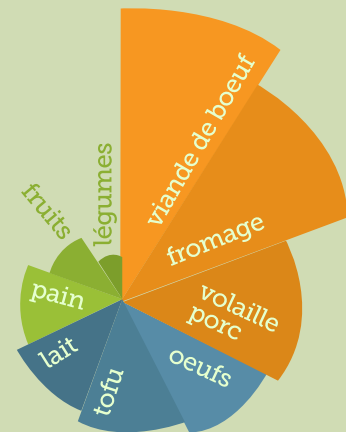
MAI

Je suis ce que je mange

UTILISATION DE LA SURFACE AGRICOLE AU LUXEMBOURG



IMPACT DES ALIMENTS SUR LE RÉCHAUFFEMENT CLIMATIQUE

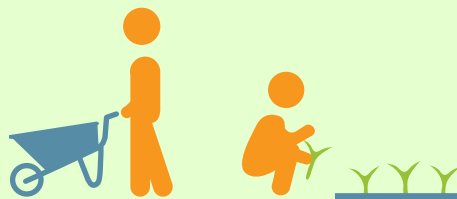


Mode de production, stockage et transport ne sont pas à négliger

SOUTENIR ET AUGMENTER LA PRODUCTION LOCALE DE FRUITS ET DE LÉGUMES



AMÉNAGER SON PROPRE POTAGER
www.gaartanheem.lu



S'ENGAGER DANS UN JARDIN COMMUNAUTAIRE
www.eisegaart.lu



ACHETER CHEZ UN PRODUCTEUR LOCAL
www.changeonsdemenu.lu

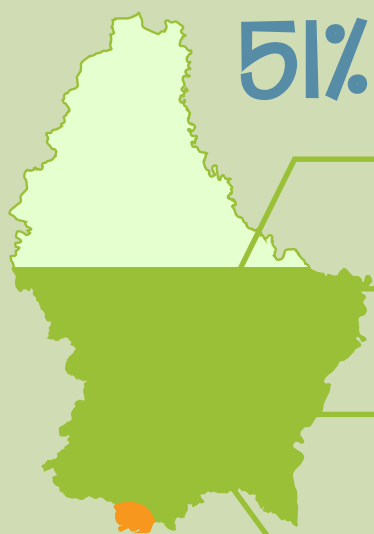
UNE ALIMENTATION RESPONSABLE, C'EST AUSSI...

- BIO** ...veiller à un mode de production durable
- ...** acheter des produits de saison
- ...** consommer moins de produits d'origine animale (max. 2-3 fois par semaine pour une meilleure santé)
- ...** préférer les produits frais aux aliments conservés ou transformés
- ...** éviter le gaspillage alimentaire
- ...** renoncer aux emballages

MAIO

EU SOU O QUE EU COMO

UTILIZAÇÃO DA SUPERFÍCIE AGRÍCOLA NO LUXEMBURGO



51% da superfície agrícola do país é utilizado para a produção agrícola.



72% prados e pastagem e plantas forrageiras



22% Cereais (que são utilizados na pecuária na maioria dos casos)



3% plantas industriais



0,2% Horticultura, pomares e hortas familiares

3% da superfície agrícola são cultivados de acordo com os princípios biológicos

IMPACTO DOS ALIMENTOS SOBRE O AQUECIMENTO GLOBAL



Modo de produção, armazenamento e transporte não são de negligência

APOIAR E AUMENTAR A PRODUÇÃO LOCAL DE FRUTA E DES LEGUMES



ORGANIZAR A SUA PRÓPRIA HORTA
www.gaartanheem.lu



INSCREVER-SE NUMA HORTA COMUNITÁRIA
www.eisegaart.lu



COMPRAR NUM PRODUTOR LOCAL
www.changeonsdemenu.lu

UMA ALIMENTAÇÃO RESPONSÁVEL TAMBÉM É...

- BIO** ...velar por um modo de produção sustentável
- ...** comprar produtos da época
- ...** consumir menos produtos de origem animal (no max. 2-3 vezes/semana de um ponto de vista de saúde)
- ...** preferir produtos frescos a alimentos conservados ou transformados
- ...** evitar o desperdício alimentar
- ...** desistir de embalagens inúteis