

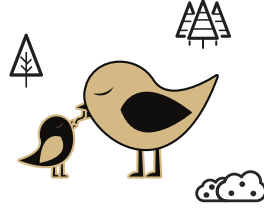


WËLL DÉIERE SCHÜTZEN



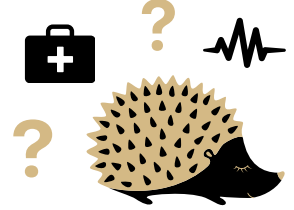
Am Bësch bleiwen ech um Wee an huele mäin Hond an d'Léngt.

Ech respektéieren den Territoire vun aneren Déieren.



Ech fiddere keng wëll Déieren a maache se net ofhängeg.

Eist Fudder ass oft net géeegent a ka se ofschwächen.



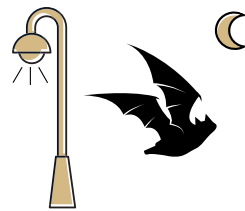
Ech informéiere mech, éier ech e blesséiert Déier manipuléieren.

Upaken, transportéieren a stresse kann een oft vermeiden.



Ech pake kee jonkt wëllt Déier un, falls keng kloer Nout besteet.

D'Mamm ass meeschens fort fir lessen ze sichen a kënnit zeréck.



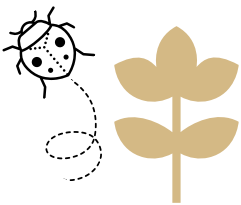
Nuets reduzéieren ech d'Liichtquelle ronderëm d'Haus.

Kënschtlech Beliichtung stéiert den Zyklus vun nuetsaktive Liewewiesen.



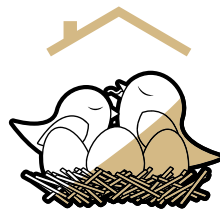
Ech geheie näischt an d'Natur a loosse meng Poubellen net iwverlafen.

Déiere friessen eisen Dréck a gi krank, oder si kënnen sech verletzen.



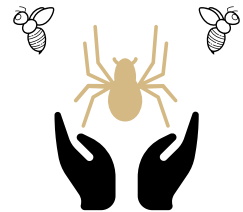
Ech planzen heemesch Wëllblummen oder Hecken un.

Hei fanne vill Déiere géeegent lessen an en Ënnerdach.



Ech toleréieren d'Präsenz vun Näschter op mengem Terrain.

z.B. vu Schmuebelen, mee och Harespelen, wa keng akut Gefor besteet.



Ech hëllef verierte Spannen a Beien nees aus mengem Zëmmer.

Se sinn net ëmmer beléift, mee dofir immens wichteg fir eis Ökosystemer.

Méi zum Thema!



www.klengschrett.lu

Editeur

Ëmweltberodung
Lëtzebuerg a.s.b.l.
ebl.lu / info@ebl.lu



Partner:



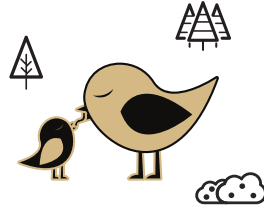


PROTÉGER LES ANIMAUX SAUVAGES



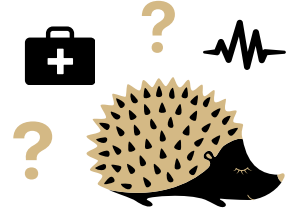
Dans la forêt, je reste sur les sentiers et je garde mon chien en laisse.

Je respecte le territoire des autres animaux.



Je ne nourris pas les animaux sauvages et je ne les rends pas dépendants.

Notre alimentation est souvent inadaptée et peut les affaiblir.



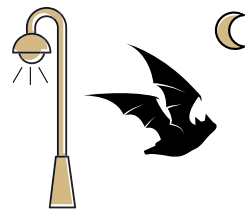
Je m'informe avant de manipuler un animal blessé ou malade.

Souvent, il vaut mieux éviter de toucher, transporter ou stresser.



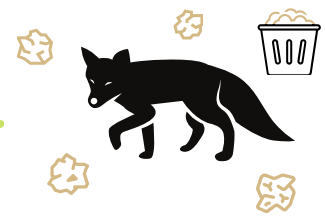
Je ne touche pas un jeune animal sauvage s'il n'y a pas de détresse évidente.

La mère est probablement à la recherche de nourriture et reviendra.



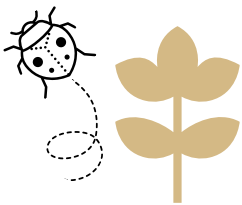
La nuit, je réduis les sources de lumière artificielle autour de la maison.

L'éclairage artificiel perturbe le cycle de vie des animaux nocturnes.



Je ne jette rien dans la nature et je ne laisse pas mes poubelles déborder.

Les animaux mangent nos déchets et peuvent tomber malades.



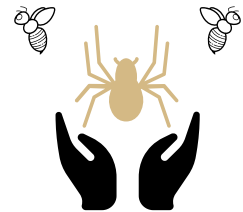
Je plante des prairies de fleurs sauvages et/ou des haies indigènes.

De nombreux animaux y trouveront de la nourriture et un abri adaptés.



Je tolère la présence de nids sur - et autour de - mon terrain.

p.ex. d'hirondelles, mais aussi de guêpes, s'il n'y a pas de danger.



J'aide et accompagne les araignées et les abeilles errantes à sortir de ma chambre.

Pas toujours appréciées, elles sont pourtant essentielles pour l'environnement.

Plus sur le sujet!



www.klengschrett.lu

Editeur

Ëmweltberodung
Lëtzebuerg a.s.b.l.
ebl.lu / info@ebl.lu



Partenaires:

